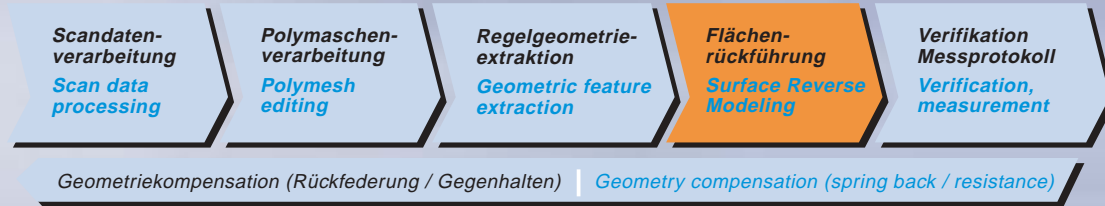


PointMaster

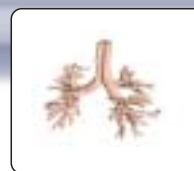


Die wichtigsten Funktionen des Moduls Flächenrückführung im Überblick:

- Interaktives Formleitlinienschading "Feature Shading"
- Featurelinien-Extraktion
- Flächenrückführung mit dem Ergebnis "Schnellstrak"
- C2-Stetigkeit über den gesamten Flächenverband
- Einfügen von C2-stetigen T-Verbindungen
- 3-Seiten Patches
- Echtzeitanalyse
- CAD-Flächenränder können zur Rekonstruktion benutzt werden
- **Neu: Trimmen von Flächen**
- **Neu: Automatische Regelgeometrieextraktion. Ebene, Zylinder, Kegel, Kugel, Torus.**

Key features of the surface reverse engineering module in brief:

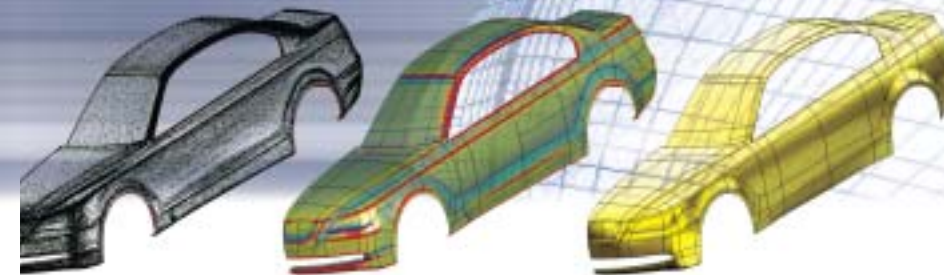
- Interactive 'Feature Shading'
- Feature line extraction
- 'Concept Strak Surfaces'
- C2 continuity across all adjacent surfaces
- C2 continuous T-connections
- 3-sided patches
- Real-time analysis
- CAD surface boundaries can be used for the reconstruction
- **New: Surface trimming**
- **New: Automatic geometric feature extraction. Planes, cylinders, cones, spheres and torus.**



PointMaster

Modul Flächenrückführung | Surfacing

- Werkzeugbau | Toolmaking
- Modellbau | Model making
- Designmodellbau | Design model construction
- Automobilindustrie | Automotive industry
- Industriedesign | Industrial design
- Orthopädietechnik | Orthopedic engineering
- Protetik | Prosthetics
- Dentaltechnik | Dental engineering
- Filmindustrie | Film industry
- Textilindustrie | Textile industry
- Schmuckherstellung | Jewellery production
- Messtechnik | Measurement technology
- Qualitätssicherung | Quality assurance
- Blechherstellung | Sheet metal production
- Schuhindustrie | Footwear industry
- Konzeptstudien | Conceptual studies



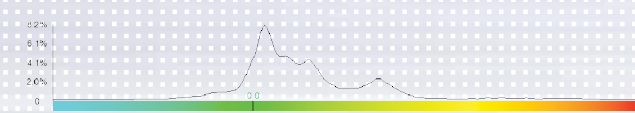
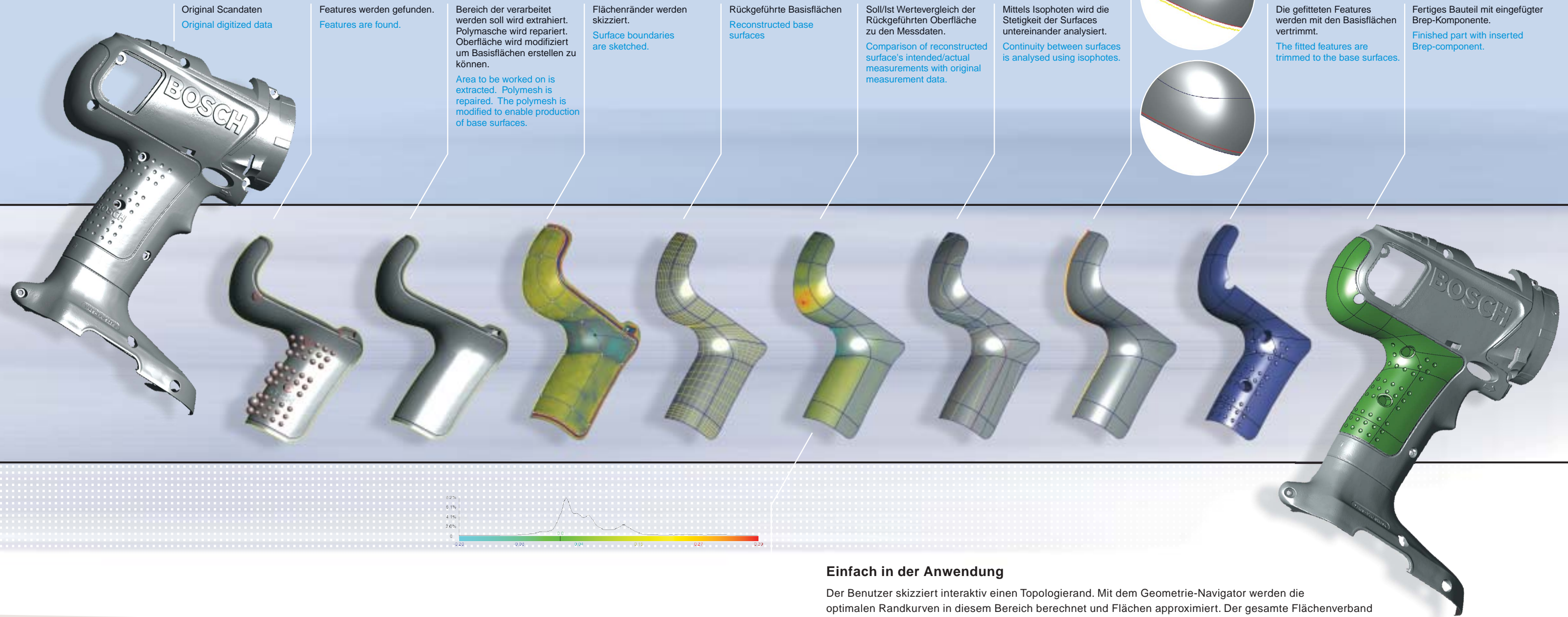
Knotenpunkt GmbH · Wilhelmstr. 54 · D-72336 Balingen · Tel. +49 (0) 74 33 / 93 00 93 | Fax — 91

info@knotenpunkt.com
www.knotenpunkt.com

V4.1



Reverse Engineering — interaktiv und schnell | interactive and quick



Einfach in der Anwendung

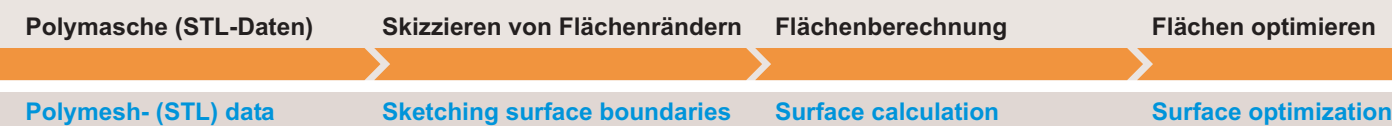
Der Benutzer skizziert interaktiv einen Topologierand. Mit dem Geometrie-Navigator werden die optimalen Randkurven in diesem Bereich berechnet und Flächen approximiert. Der gesamte Flächenverband lässt sich per Knopfdruck C2-Stetig verbinden.

Ein Pluspunkt von PointMaster: die visuelle Unterstützung durch das interaktive Feature „Shading“. Es werden zum einen Artefakte und Unstetigkeiten dargestellt sowie, die für den Flächenaufbau wichtigen Formleitlinien. Neue Funktionen wie Flächen trimmen mittels B-Spline Kurven, Übernahme von im CAD erstellten Flächen für die Flächenrückführung sowie die Regelgeometrie-erkennung runden den Funktionsumfang mit der neuen Version V4.1 ab.

Easy to use

The user sketches topological edges interactively. The optimum boundaries of the curves in this area are calculated using the geometry navigator and an approximation of the surface is created. At the press of a button, combined surfaces can be connected with C2 continuity.

One of PointMaster's major plus points is the visual assistance provided by the interactive 'feature shading'. This displays both artefacts and any areas of discontinuity, as well as feature lines, which are the key for surface segmentation. New functions such as surface trimming by use of B-spline curves, importing surfaces created in CAD systems for surface reconstruction and geometric feature recognition round off the wide range of new features in PointMaster version V4.1.



V4.1